

| 恒隆廣場 • 濟南



| 恒隆廣場 • 無錫



| 恒隆廣場 • 上海



| 恒隆廣場 • 武漢



| 恒隆廣場 • 大連



| 恒隆廣場 • 昆明



FASHION WALK



Fashion Walk
香港

GRAND PLAZA 雅蘭中心



雅蘭中心
香港

| 港匯恒隆廣場 • 上海

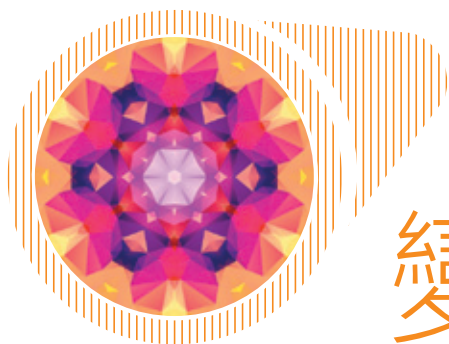


| 恒隆廣場 • 天津

| 皇城恒隆廣場 • 瀋陽



| 市府恒隆廣場 • 瀋陽



變化多端

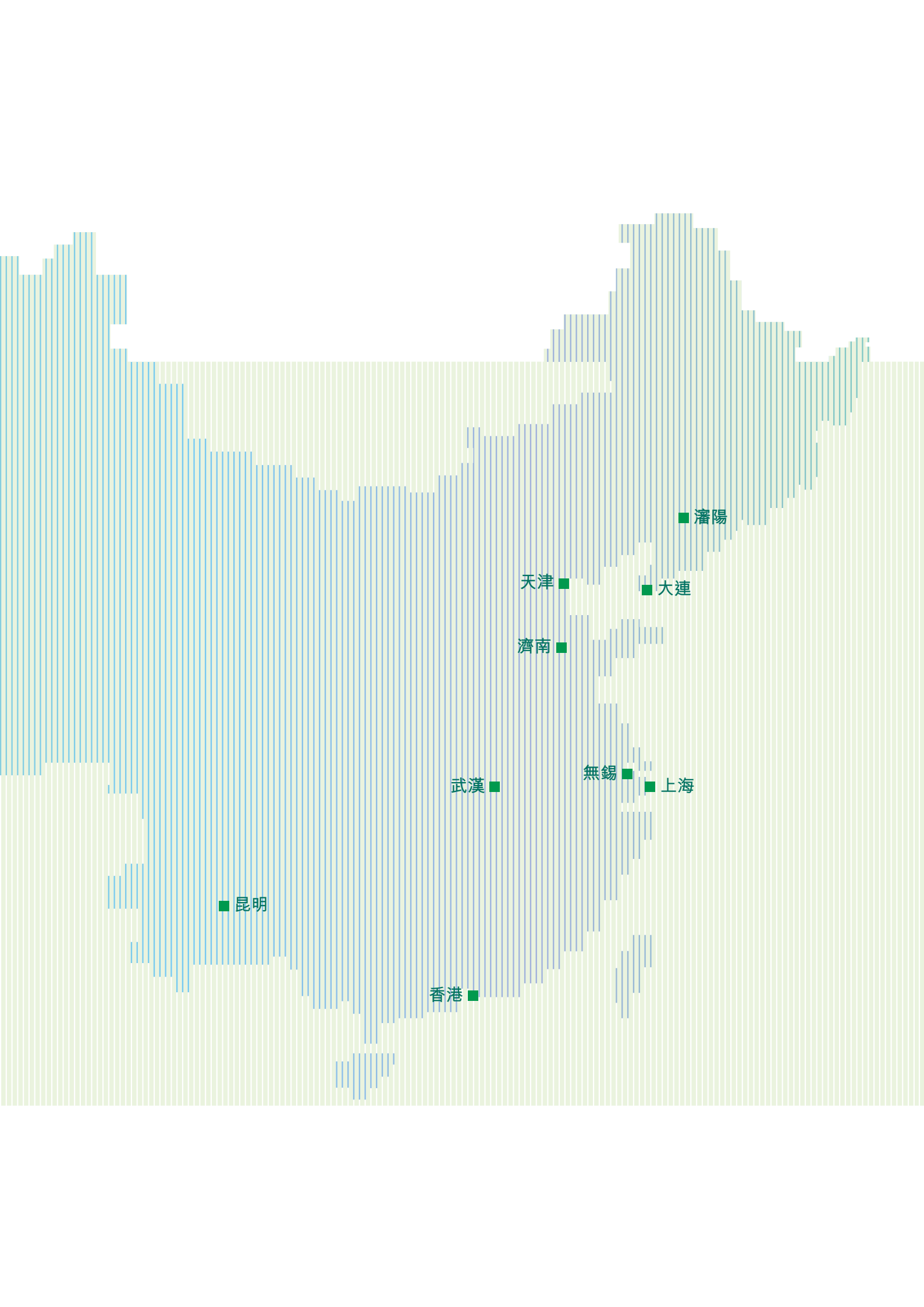
恒隆的品牌以發展世界級項目而著名，項目糅合美學、創意及實用的概念，由國際頂尖建築師行設計，服務水準亦力臻完美。我們的項目不斷推陳出新，設計矚目新穎的活動，為顧客帶來高端、時尚的生活及購物體驗。



管理層之討論及分析

26	業務概覽
30	中國內地物業租賃
44	香港物業租賃
58	香港物業銷售及發展
60	中國內地物業發展
66	集團主要物業
70	財務回顧
76	風險管理





■ 瀋陽

天津 ■

■ 大連

濟南 ■

武漢 ■

無錫 ■

■ 上海

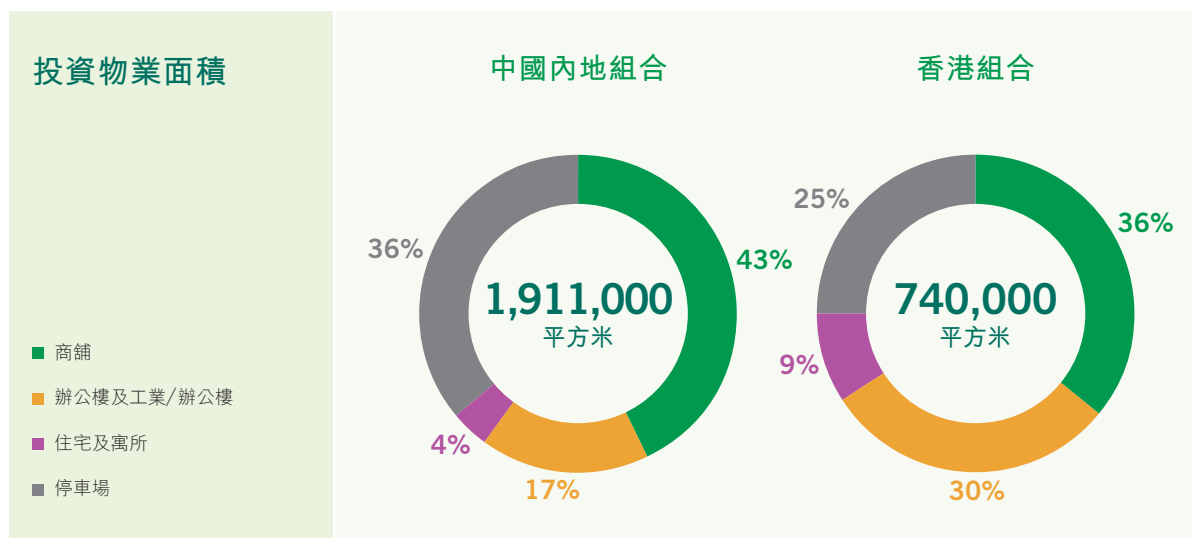
■ 昆明

香港 ■

業務概覽

恒隆集團堅守「只選好的 只做對的」的營運理念，即使在瞬息萬變的外在環境之下，仍致力於內地重點城市建立世界級商業項目，同時優化集團的核心資產。

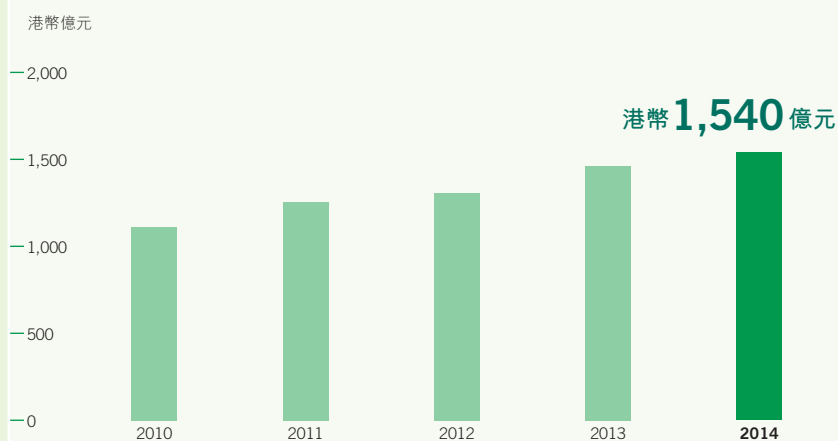
二零一四年，恒隆集團於內地及香港的物業租賃業務錄得持續增長。受惠於香港住宅市場環境轉佳的勢頭，集團獲得強勁的業績。



面對內地及香港充滿挑戰的營商環境，截至二零一四年十二月三十一日止年度，我們的核心業務——物業租賃的業績仍然穩步上揚。物業租賃收入及營業溢利分別上升百分之八及百分之四，分別達至港幣七十七億九千二百萬元以及港幣五十九億八千七百萬元。

藉著香港住宅市場氣氛改善，集團於二零一四年推售部分浪澄灣及君臨天下的單位，合共售出四百一十二個住宅單位及部分車位，錄得港幣九十八億一千四百萬元收入。整體邊際利潤率為百分之七十五點六。

於十二月三十一日 投資物業及發展中 投資物業估值



中國內地 投資物業面積 落成量

