



| 浪澄灣
香港



| 君臨天下
香港



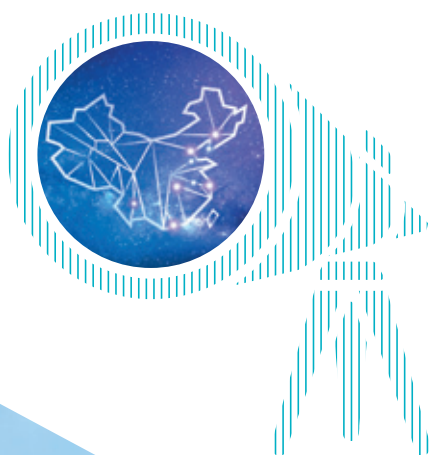
| 恒隆廣場 • 無錫

| 市府恒隆廣場 • 瀋陽





藍塘道23-39
香港



宏觀視野

隨著我們落戶武漢，恒隆十個世界級的大型項目在中國內地的八個重要城市將逐步落成，集團的物業組合陣容愈見強大鼎盛。

| 恒隆廣場 • 大連



香港物業銷售及發展



藍塘道23-39已於二零一四年取得入伙紙



浪澄灣是位於西南九龍黃金地段的高尚住宅

集團於優越地段建造高質素的住宅物業，並採取嚴格的銷售方式，務求將物業價值最大化，因而於市場上一直廣受歡迎。

藉著香港住宅市場氣氛改善，集團於二零一四年推售部分浪澄灣及君臨天下的單位，合共售出四百一十二個住宅單位及部分車位，錄得港幣九十八億一千四百萬元的銷售收入。在售出的四百一十二個住宅單位之中，君臨天下佔二百六十一個，浪澄灣佔一百五十一個，整體邊際利潤率為百分之七十五點六。

截至二零一四年十二月三十一日，集團尚擁有超過五萬五千平方米的住宅可供銷售之用，主要包括七百零八個浪澄灣單位、藍塘道23-39十八間半獨立大宅以及十一個君臨天下單位。若市場環境許可，集團會考慮於二零一五年將之推出市面。

藍塘道23-39

位於香港跑馬地的**藍塘道23-39**豪華住宅項目，於二零一四年九月取得入伙紙。若市場環境許可，集團會於二零一五年將這十八間半獨立大宅推出市場。項目取得美國綠色建築協會「能源及環境設計先鋒獎——住宅」的金獎認證，乃香港及內地首個獲此認證的項目，同時為迄今為止在中國獲得認證的最大型發展項目。



君臨天下盡享遼闊瑰麗的香港維多利亞港美景

浪澄灣

浪澄灣位處西南九龍優越地段，為高級住宅建築項目，八幢住宅大廈共提供一千八百二十九個單位。項目擁有獨特特色，以波浪型設計臨海而建，設有四層高級設施與康樂服務。

經過多輪銷售後，我們共售出一千一百二十一個單位，其中一百五十一個於二零一四年售出。現時可供出售的七百零八個單位，主要為擁有海景景觀的優質單位。

君臨天下

君臨天下位於西南九龍高尚地段，坐落港鐵九龍站上蓋，為高級住宅發展項目，三幢相連大廈共提供一千一百二十二個單位。物業盡享一百八十度維港景觀，並擁有極為時尚的建築設計及生活設施。

二零一四年，我們售出二百六十一個單位，錄得可觀的營業額港幣八十一億四千萬元。於年結日，現存的十一個單位主要為優質海景高層戶，包括四個複式單位。