

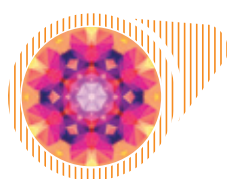
設計理念

恒隆地產有限公司（股份代號：00101）的二零一四財政年度年報以「願景前瞻」為主題，內容的五個主要部分分別以「地球眼睛」、「萬花筒」、「顯微鏡」、「天文望遠鏡」及「專注手勢」作比喻，表示我們擁有獨到、多變、細心、長遠而體恤的目光，致力為香港及內地的主要城市打造世界級商業綜合項目。



眼光獨到

眼睛是靈魂之窗，我們將地球化作眼球，比喻恒隆擁有高瞻遠矚的願景及營商策略，矢志為股東及持份者創造最大價值。



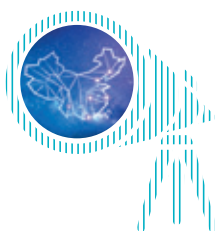
變化多端

萬花筒的影像多變，就像恒隆在香港及內地的各個世界級的建築項目，憑著創意不斷為顧客帶來嶄新的生活及購物體驗。



見微知著

顯微鏡能將細節呈現，以顯微鏡比喻我們仔細透徹的觀察力，表現出恒隆懂得掌握良機做最佳決定。



宏觀視野

天文望遠鏡能夠超越平凡的視野，正如我們一直展望將來，不斷發掘拓展的機會，持續在香港及內地主要城市屹立不倒。



體恤關懷

恒隆以人為本，重視可持續發展，積極用心關愛員工、社會及環境的需要。